

施設見学・お問い合わせ、随時受付してます。

陽当たり良好なグループホームのリビング



エアコン完備の居室

小規模多機能ホームのリビング

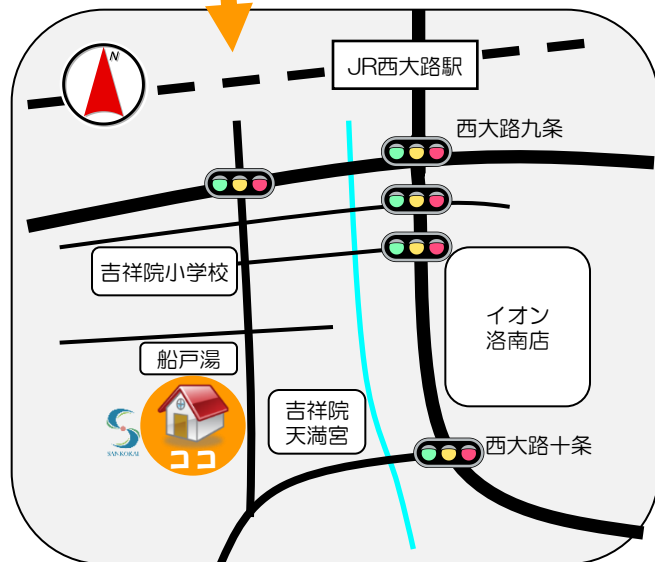


小規模多機能ホームの和室と洋室

ゆったりスペースの個浴



エレベーター完備



ケアサポートセンター 吉祥院

認知症高齢者グループホーム・小規模多機能ホーム

住み慣れた地域で自分らしく暮らしたい...
そんな願いをサポートします



一人ひとりが
その人らしく

個人情報保護方針

- ① 当施設は、ご利用者様が自らの権利と責任において、最適な介護サービスを得られるよう、個人情報の取り扱いに関して、ご本人の意思を尊重します。
 - ② 当施設は、個人情報の「収集」「利用」「提供」「開示」において、「個人情報の保護に関する法律」を遵守し「当施設が定めた規程」に従い適切な運用を行います。
 - ③ 当施設は、保有する個人情報への不正なアクセスや、個人情報の紛失・破壊・改ざん・漏えいを防ぐための安全管理措置を講じるとともに、個人情報を正確かつ最新の内容に保つよう努めます。
 - ④ 当施設は、個人情報の保護に関する委員会にて、適宜「規程」の見直しを行い、継続的な改善を図ります。
- 個人情報保護統括責任者 太田 雄也

お問い合わせ・介護に関するご相談は下記まで

〒601-8339
京都市南区吉祥院里ノ内町71-1
TEL:075-693-3602 FAX:075-681-2710
[URL] <http://www.sankokai.jp> [e-mail] kissyouin@sankokai.jp

概要

○ 構造 木造2階建て

○ 設備

小規模多機能ホーム	高齢者グループホーム
リビング&ダイニング 59.03㎡	リビング&ダイニング 50.45㎡
宿泊室 8.36㎡ (7室、クローゼットを除く。)	居室 8.36㎡ (9室、クローゼットを除く。)
浴室 一般浴室 4.14㎡ 特別浴室 7.45㎡	浴室 4.14㎡
脱衣室 15.73㎡	脱衣室 6.21㎡
トイレ 3箇所	トイレ 3箇所 エレベーター

バリアフリーに配慮するとともに、万一の火災に備えて、スプリンクラーや自動火災報知装置などを設置しています。

○ 定員

小規模多機能ホーム	高齢者グループホーム
登録定員 25名	
利用定員 (通いサービス) 15名 (宿泊サービス) 7名	9名

○ 営業日 通年

○ 営業時間

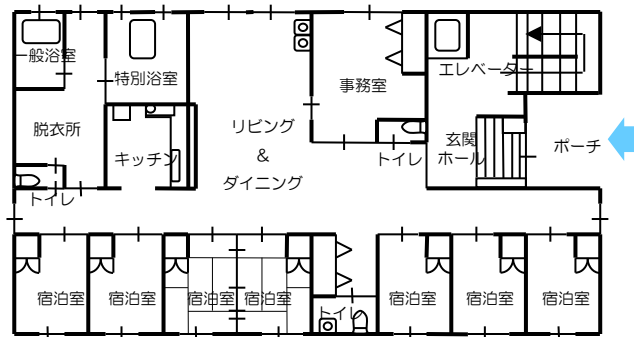
小規模多機能ホーム	高齢者グループホーム
(通いサービス) 9時30分～16時 ※延長サービス等あり。相談下さい。 (宿泊サービス) 17時～翌日8時30分 (訪問サービス) 24時間	24時間

○ 実施地域

小規模多機能ホーム	高齢者グループホーム
京都市南区全域	保険者が京都市の方

平面図

○ 1 階

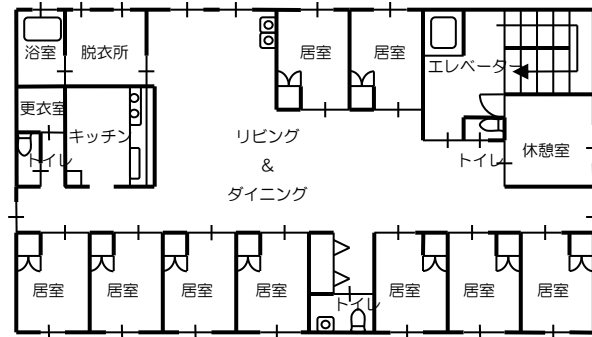


公益法人 三幸会

ケアサポートセンター 吉祥院

グループホーム・小規模多機能ホーム

○ 2 階



利用料

○ 小規模多機能ホーム

☆介護保険適用サービス (1か月)

要支援1	3,591円	要介護3	23,276円
要支援2	7,256円	要介護4	25,690円
要介護1	10,888円	要介護5	28,326円
要介護2	16,002円		

登録日等から30日以内の期間は、1日32円の加算があります
介護職員処遇改善加算所定単位数×7.6%の加算
他、職員体制や利用者様の状態により加算あります

☆介護保険適用外サービス (1日)

通いサービス	食材料費 (昼食・おやつ)	700円
宿泊サービス	宿泊室使用料	2,500円
	食材料費 (夕・朝食)	1,100円
紙おむつ・レクリエーション代等		実費

※食材料費の内訳は

朝食350円・昼食550円・夕食750円・おやつ150円

○ 高齢者グループホーム

☆介護保険適用サービス (1日)

要支援2	789円	要介護3	855円
要介護1	794円	要介護4	873円
要介護2	831円	要介護5	891円

入居日等から30日以内の期間は、1日32円の加算があります
医療連携体制加算として1日41円の加算があります
介護職員処遇改善加算所定単位数×6.8%の加算
他、職員体制や入居者様の状態により加算あります

☆介護保険適用外サービス (1日)

家賃	2,300円
食材料費	1,800円
水道光熱費	810円
共益費	190円
紙おむつ・レクリエーション代等	実費
保証金 (入居時)	300,000円

※食材料費の内訳は

朝食350円・昼食550円・夕食750円・おやつ150円

※水道光熱費の内訳は、水道第170円・電気代640円